



WebCCTV NVR

Le système d'enregistrement vidéo en réseau du marché qui répond le plus aux normes

- Le **WebCCTV NVR** est une solution d'enregistrement vidéo en réseau qui soutient des fonctions avancées et qui intègre une nouvelle dimension de fiabilité et de performance dans le domaine de la sécurité.
- Le **WebCCTV NVR** est une solution comprenant un matériel fiable, soutenu par une garantie matérielle sur site ainsi que par une gestion vidéo et un système de commande installés de manière optimale.
- Le **WebCCTV NVR** supporte et fonctionne avec 95 % des caméras réseau et 99,9 % des caméras analogiques de tous les grands fabricants. Lorsque de nouvelles caméras sont disponibles, de nouveaux drivers de caméra peuvent facilement être ajoutés.



WebCCTV NVR*

*sans écran

BASÉ SUR LES NORMES NUMÉRIQUES

Depuis que Quadrox a remplacé les normes analogiques NTSC/PAL et VHS par 10 normes numériques, le WebCCTV NVR4 est le système d'enregistrement vidéo en réseau du marché qui répond le plus aux normes. Lorsque de nouvelles normes apparaissent, Quadrox est le premier à les soutenir.

- enregistrement vidéo au format ASF
- diverses normes de codecs de compressions
- gestion d'alarmes basée sur la norme OPC (Open-Process Control)
- SNMP (Simple Network Management Protocol)
- CAP (Common Alerting Protocol)
- UPnP (Universal Plug and Play)
- RTP/RTSP (Real-time Transport Protocol)
- NRF-ARTS Retail POSlog Standard
- authentification de films basée sur un certificat numérique
- ONFIV

Libre choix après l'achat

Avantages longue durée

- Intégration sûre pour l'avenir - le WebCCTV NVR a été élaboré selon des normes ouvertes et peut être parfaitement intégré à des solutions existantes.
- Un système simple mais puissant - très grande facilité d'utilisation associée à une haute performance.
- Flexible et évolutif - évolue avec les besoins de l'utilisateur et dispose d'applications variées.*
- Rentable - diminue les frais de fonctionnement et de stockage.
- Accès à distance - accessible en permanence et de partout.
- Libre choix - compatible avec plus de 900 caméras.

* Vous trouverez des informations supplémentaires dans les brochures additionnelles.

Facile à installer et à utiliser

Guidage intuitif via des Wizards

Les Wizards vous guident de manière intuitive tout au long du processus de configuration. Le WebCCTV NVR peut donc être utilisé même par un utilisateur novice.

Configuration de la caméra réseau en 1 seul clic*

La reconnaissance automatique des caméras réseau permet de les configurer en un seul clic. Les nouvelles caméras réseau seront ainsi automatiquement installées et configurées.

Gestion de stock simplifiée

Le WebCCTV NVR supporte plusieurs volumes de stockage pour augmenter la capacité de stockage et optimiser la charge du disque dur. La pertinence des données est déterminée par la date et les métadonnées.



Des innovations qui vous sécurisent

Enregistrements avancés

Permanents, basés sur les mouvements et les alarmes, etc. Toutes les installations sont possibles pour chaque caméra.

Accès direct de partout

Regarder des images live ou enregistrées depuis n'importe quel endroit du monde via des réseaux TCP/IP.

Logs avancés

Aperçu complet et clair de tous les utilisateurs, activités du système et interactions.

Transmission rapide d'images

La transmission d'images enregistrées et des données se rapportant à chaque événement.

Identification unique

La gestion des utilisateurs est effectuée via le système de gestion des utilisateurs Windows, de sorte que le client ne doit s'identifier qu'une seule fois.

Contrôle automatique des composants du système

Avertissement immédiat lorsqu'un composant du système présente un problème.

Gestion avancée des utilisateurs

Droits spécifiques des utilisateurs tels que l'accès limité à certaines caméras, fonctionnalités fixes, langues définies, etc.

Patrouille virtuelle

Une caméra dôme programmable pour remplacer la ronde d'un agent de surveillance.

Avertissement immédiat du déclenchement d'alarmes à distance

Système d'avertissement de l'alarme par e-mail ou SMS et accès immédiat aux images vidéo de l'alarme.

Transmission de données vidéo mégapixel sur bande passante basse

Cette caractéristique vous permet d'opter pour une largeur de bande haute ou basse en fonction de la largeur de bande disponible et/ou du niveau de détail exigé pour les images live et/ou les enregistrements.

Interface multilingue

Interface utilisateurs en anglais, néerlandais, français, allemand, italien, espagnol et russe.

* En fonction du type de caméra

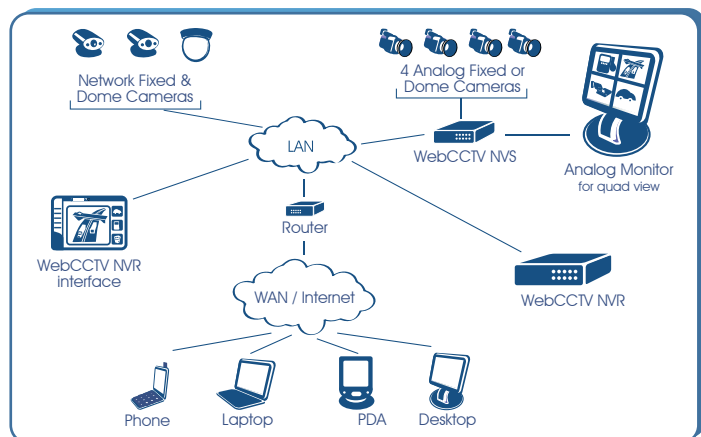
WebCCTV NVR10/16/20 avec support pour 4/8/16/20 caméras analogiques

CARACTERISTIQUES:

Nombre total d'entrées vidéo	Maximum 20 caméras*
Nombre total d'entrées vidéo analogiques	Jusqu'à 4/8/16/20 caméras analogiques**
Résolutions	Support pour caméras haute résolution mégapixel
Méthode d'enregistrement	Détection de mouvements : Permanente ou basée sur un schéma temporel ou sur des alarmes
Détection de mouvements	Sur le WebCCTV ou via la caméra même
Images simultanées par caméra***	Réseau : 30 images/sec/caméra Analogique : 5 images/sec/caméra
Fonctions du journal de bord	Rapport de tous les messages d'erreur, logins et autres paramètres pertinents
Logiciel client à distance	Basé sur Internet, installé lors de la première utilisation à distance
Critères de recherche	Date, heure, numéro de caméra, événement, alarme, données individuelles du client. Les réglages individuels sont disponibles sur demande
Contrôle de la qualité et largeur de bande	Réglages des propriétés des images, résolution et technique de compression vidéo
Système de commande	Windows XP Embedded

COMPATIBILITE CAMERA

Caméras compatibles	Caméras réseau, dômes et fixes analogiques, telles que Axis, ACTi, Arecont, Ernitec, GE, Mobotix, IQeye, Panasonic, Toshiba, WebCam, Zavio, etc. (vous trouverez plus d'informations sur la Liste des caméras compatibles)
----------------------------	---



STOCKAGE

Capacité de stockage	1 TB ****
Dispositif de sauvegarde	DVD/RW interne
PROCESSEUR	
Processeur	i5 processeur
Mémoire	RAM 2 GB
INTERFACES	
LAN	LAN/Ethernet (10/100/1000 Mbit), RJ45
Série	RS-232
VGA	adaptateur VGA et DVI-A (Dual Link)
USB	8 ports USB 2.0
USB	Souris/Clavier
Audio	1 sortie casque/haut-parleur, 1 microphone

CONTRÔLE AUTOMATIQUE DES COMPOSANTS DU SYSTÈME

Logiciel watchdog

Système de contrôle basé sur SNMP

CONDITIONS D'UTILISATION

Température	5-40° C (41-104° F)
Humidité	5-95 % HR, sans condensation
Altitude	0 - 3,048 mètres (0 - 10000 pieds)

DIMENSIONS

H x L x P	17.8 x 45.2 x 44.8 cm
Poids	11.88 kg

GARANTIE

Garantie de 3 ans sur site 'jour ouvrable suivant' sur le NVR****. Extensible à 5 ans. S'adapte à des interventions sur site dans un délai de 4 heures.

*Relié à 10/16/20 caméras au total (utilisant un mélange de caméras réseau et analogiques ou uniquement des caméras réseau)

**Via le Serveur vidéo réseau

***Caméras réseau en fonction des spécifications caméras. Caméras analogiques dans toutes les résolutions.

****La capacité de stockage est extensible à 2.0 TB.

*****La garantie sur site porte sur le matériel WebCCTV NVR, hors cartes de numérisation.

PRODUCT CODES:

WebCCTV NVR10
WebCCTV NVR10 A4
WebCCTV NVR10 A8

WebCCTV NVR16
WebCCTV NVR16 A4
WebCCTV NVR16 A8
WebCCTV NVR16 A16

WebCCTV NVR20
WebCCTV NVR20 A4
WebCCTV NVR20 A8
WebCCTV NVR20 A16
WebCCTV NVR20 A20

WebCCTV NVRa Ab, où
a = nombre total d'entrées vidéo (10, 16, 20),
b = nombre total d'entrées vidéo analogiques (0, 4, 8, 16, 20)



Options

QCount

Count!Guard est un compteur de visites utilisant la technologie de caméra. Cette technologie est utilisée tant comme dispositif de surveillance que comme outil de marketing.

La mise en application de Count!Guard

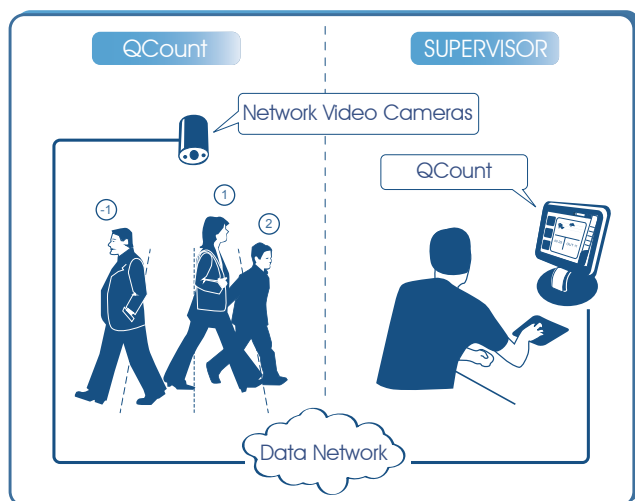
- facilite la gestion des ouvriers
- améliore le service clientèle
- optimise le budget publicitaire
- réduit les coûts de personnel

QPOS Link

POSGuard est une solution adaptée à la surveillance et l'analyse vidéo pour le secteur de la vente au détail. Il permet d'améliorer la gestion de stocks grâce à la vidéo et de réunir de façon synchronisée des données de transaction. POSGuard permet aux utilisateurs de bénéficier

- d'une plus grande satisfaction des clients et d'une qualité de service accrue
- d'une meilleure productivité du personnel
- d'une gestion de magasin améliorée
- d'un retour sur investissement rapide

i Vous trouverez de plus amples informations sur la brochure de QCount.



i Vous trouverez de plus amples informations sur la brochure de QPOS Link.

