



WebCCTV NVR4

Der auf den meisten Standards basierte
Netzwerk-Videorecorder auf dem Markt

- **WebCCTV NVR4** ist eine kosteneffektive Netzwerklösung, die nicht nur hochentwickelte Funktionen unterstützt und innerhalb der Securitywelt eine neue Dimension von Verlässlichkeit und Leistungsfähigkeit darstellt, sondern sich auch durch eine besonders hohe Benutzerfreundlichkeit auszeichnet.
- **WebCCTV NVR4** ist eine schlüsselfertige Lösung, die nicht nur eine verlässliche Hardware und Vor-Ort-Garantie gewährleistet, sondern auch eine optimal installierte Video- und Betriebssoftware.
- **WebCCTV NVR4** ist eine hochwertige Lösung, die alle verfügbaren Standards unterstützt und sich durch eine besonders einfache Handhabung auszeichnet.
- **WebCCTV NVR4** unterstützt 90% aller auf dem Markt verfügbaren Netzwerkkameras und 99,9% aller auf dem Markt verfügbaren analogen Kameras. Bei Markteinführung von neuen Kameras kann die dementsprechende Treibersoftware zudem ohne Probleme hinzugefügt werden.

BASIS: DIGITALE STANDARDS

Seitdem Quadrox von NTSC/PAL und VHS Standards auf 10 digitale Standards umgestiegen ist, ist WebCCTV NVR4 der auf den meisten Standards basierte, auf dem Markt erhältliche Videorecorder. Sobald neue Standards auf den Markt kommen ist Quadrox selbstverständlich der erste, der diese unterstützt.

- Aufnahme in ASF
- Vielfältige Standard Komprimierungs-Codex
- Auf OPC basierte Alarmbehandlung
- SNMP (Simple Network Management Protocol)
- CAP (Common Alerting Protocol)
- UPnP (Universal Plug and Play)
- RTP/RTSP (Realtime Transport Protocol)
- Bildauthentifizierung durch den Gebrauch von digitalen Unterschriften
- NRF-ARTS IXRetail POSlog Standard
- ONVIF



WebCCTV NVR4

PC-Halterung und Bildschirm im Lieferumfang nicht enthalten

FREIE WAHL NACH ERWERB

DAUERHAFTE VORTEILE

- **Zukunftssichere Integration** - WebCCTV NV4 basiert sich auf Offenen Standards und ist problemlos integrierbar mit bereits existierenden Lösungen
- **Einfaches und dennoch leistungsfähiges System** - Höchste Gebrauchsfreundlichkeit kombiniert mit hoher Leistung
- **Flexibel und erweiterbar** - das System wächst mit den Bedürfnissen des Gebrauchers und ist geeignet für vielfache Anwendungsmöglichkeiten*
- **Kosteneffektiv** - verringert Arbeits- und Speicherkosten
- **Fernabfrage** - Zu jeder Zeit und von jedem Ort zugänglich
- **Wahlfreiheit** - Kompatibel mit mehr als 500 auf dem Markt verfügbaren Kameras

* Weitere Informationen über die Verwendungsmöglichkeiten können in der add-on-Broschüre zurückgefunden werden.

Einfacher Gebrauch und Installation

Intuitive Wizard-Hilfestellung

Durch die intuitive Wizard-Hilfestellung während des Konfigurationsprozesses ist der WebCCTV NVR4 einfach zu benutzen, selbst für unerfahrene Benutzer.

One-Click Network Camera Setup*

Das automatische Netzwerkkamerasetup erlaubt einen bequemen one-click setup für Netzwerkkameras. Neue Netzwerkkameras werden automatisch konfiguriert und dem Netzwerk zugefügt.

Sorgenfreies Speicherplatzmanagement

WebCCTV NVR4 unterstützt eine Vielzahl von Speichermedien, so dass die Speicherkapazität erweitert und die Diskettenauslastung optimiert werden kann. Die Relevanz der Daten wird bestimmt durch deren Alter und entsprechenden Metadaten.



INNOVATIONEN, DIE SIE SICHERER MACHEN

Erweiterte Aufnahmemöglichkeit

Dauerhaft, bei Aktivität, bei Alarm, etc. Jede Kamera kann dafür separat eingestellt werden.

Sofortige Fernabfrage

Über das TCP/IP Netzwerk ist die weltweite Abfrage von Livebildern oder Aufzeichnungen möglich. Dafür benötigt der Kunde keine spezielle Betrachtungssoftware.

Schnelle Bildabfrage

Die Videos und entsprechenden Daten jedweder Ereignisse sind punktgenau wieder abrufbar.

Virtuelle Patrouille

Simulation eines herumwandernden Wachmannes durch zeitprogrammierte Pan/Tilt/Zoom-Kameras, die bekannt sind für ihre ununterbrochene Bewegung.

Einmalige Anmeldung

Die Gebrauchsplattform wird durch die Windows Gebrauchsplattform gehandhabt, so dass einmaliges Anmelden ausreichend ist.

Fehlerüberwachung

Sofortige Benachrichtigung im Falle eines Systemfehlers.

Sofortige Alarmbenachrichtigung

Alarmbenachrichtigung via E-mail oder SMS und sofortiger Zugang zum dementsprechenden Videomaterial.

Erweiterte Protokollierung

Komplette und deutliche Übersicht aller Benutzer- und Systemaktivitäten sowie Interaktionen.

Aktives Benutzermanagement

Möglichkeit einer unbegrenzten Anzahl von Benutzeraccounts mit individuellen Zugangsprivilegien. Zudem erlaubt das System das Nachverfolgen der Benutzeraktivitäten mit Hilfe der erweiterten Protokollierung.

Megapixel Video-Datenübertragung über Niedrigbandweite

Datenübertragung der Megapixelnetzwerkkameras ist über Niedrigbandweite sowohl für Livebilder als auch für Aufzeichnungen möglich. Durch dieses Feature kann man, abhängig von der Verfügbarkeit und/oder den benötigten Details von Livebildern und Aufzeichnungen, zwischen hoher und niedriger Bandweite auswählen.

Digitaler Zoom

Ist bei jeder Kamera sowohl während Liveaufnahmen als auch während der Wiedergabe möglich (erfordert V4.0).

Vielfache Möglichkeiten der Livebetrachtung

Livebilder können in Einzelbildern oder- durch den Benutzer selbst wählbar- in bis zu 9 gleichzeitig auf dem Bildschirm erscheinenden Bildern betrachtet werden. Zudem besteht dafür für jeden Benutzer die Wahl zwischen permanenter Kamerabetrachtung oder einer festgelegten Bilderreihenfolge.

Synchronisierte Wiedergabe

Wiedergabe aller 4 angeschlossenen Kameras gleichzeitig.

Maskierung und Aktivitätsentdeckung

Maximale Speicherkapazität durch den Gebrauch von ausgeklügelter Maskierungstechnik in Kombination mit grafisch dargestellten Aktivitätsschwellen.

*Abhängig vom Kameratyp

WebCCTV NVR4

ANGABEN:

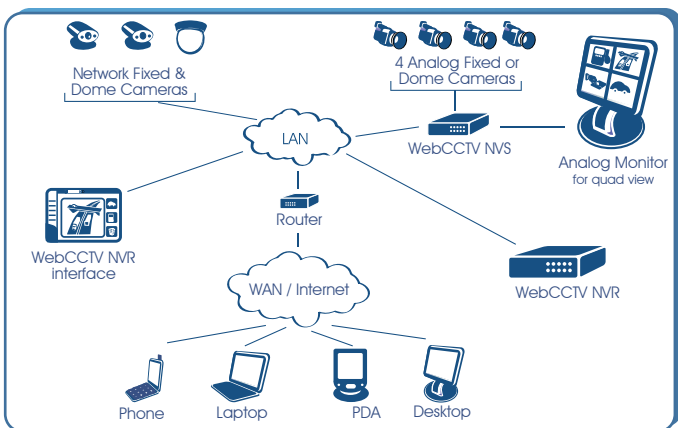
Gesamtanzahl Videoinputs	4 (4 IP erweiterbar auf 8)
Analoge Videoinputs	Erweiterbar auf 4*
Auflösung	Unterstützung von Kameras mit hoher Megapixelanzahl
Aufnahmearten	Permanent, ausgelöst durch Bewegung oder ausgelöst durch Ereignis
Bewegungsentdeckung	Durch Recorder oder Kamera
Simultane Bildfrequenz pro Kamera**	Netzwerk: 30 Frames/Sec/Kamera Analog: 5 Frames/Sec/Kamera
Logbuchfunktion	Dokumentation aller Fehlermeldungen, Logins sowie allen weiteren sicherheitsrelevanten Parametern
Kundensoftware für Fernabfrage	Webbasiert, Installation nach erster Fernabfrage
Suchkriterien	Datum, Uhrzeit, Kameranummer, Ereignis, Alarm, individuelle Kundenangaben. Individuelle Anpassungen sind auf Anfrage erhältlich.
Qualität und Bandbreitenkontrolle	Regulation von Video-Komprimierung, Bildfrequenz und Kameraauflösung
Betriebssystem	Windows XP Embedded
Sprachunterstützung	Englisch, Deutsch, Französisch, Spanisch, Russisch

KAMERAUNTERSTÜTZUNG

Unterstützte Kameras	Netzwerk- und Analoge-Kameras, fixierte- und Dome-Kameras, z.B. ACTi, Arecont, Axis, Ernitec, GE, Mobotix, IQeye, Panasonic, Sony, Toshiba, WebCam, Zavio, etc. (detailliertere Informationen können der "Supported Camera List" entnommen werden).
-----------------------------	---

GARANTIE***

3 Jahre Vor-Ort-Garantie (am darauffolgenden Werktag) für standardisierte IP- Modelle, durchgeführt durch geprüfte HP-Techniker. Diese Garantie kann auf 5 Jahre verlängert werden. Zudem ist der Vor-Ort-Eingriff auf 4 Stunden erweiterbar.



SPEICHER

Speicherkapazität	1 TB****
Backup	Interne DVD-R/RW
Prozessor	
Prozessor	i3 Prozessor
Systemspeicher	1 GB
INTERFACES	
LAN	LAN/Ethernet (10/100/1000 Mbit), RJ45
Seriell	RS-232
VGA	VGA-Anschluss und DVI-D (Dual Link)
USB	10 USB 2.0-Anschlüsse (4 Frontanschlüsse, 6 auf der Rückseite)
USB	Maus/Tastatur inklusive
Audio	1 Kopfhörer/line-out 1 Mikrofon

Fehlerüberwachung

Software Wachhund
Auf SNMP basierte Fehlerüberwachung

Umgebungsbedingungen

Temperatur	5-40° C
Relative Luftfeuchtigkeit	5-95 % H, nicht-kondensierend
Höhenlage	0-3,048 meter
Abmessungen	
L x B x H	33,8 x 37,8 x 19 cm
Gewicht	7,6 kg

PRODUKTCODE:

WebCCTV NVR4

ZERTIFIKAT:

WebCCTV NVR4 folgt den Richtlinien des neuen BS8418 Sicherheitsstandards.



* Via Netzwerk - Videoserver

** Für Netzwerkkameras ist dies abhängig von der Kameraleistung. Für Analoge Kameras sind alle Videoauflösungen erhältlich.

*** Die Vor-Ort-Garantie ist gültig für die WebCCTV NVR 4 Hardware, exklusive digitiser cards.

**** Die Speicherkapazität unterliegt Veränderungen. Die neuesten Daten erhalten Sie auf Anfrage.



Optionen

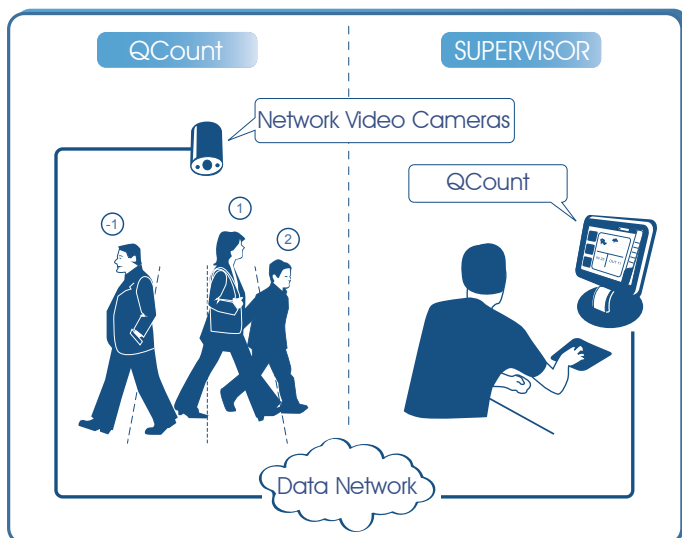
QCount

Count!Guard ist ein auf Kamertechnologie basierter Besucherzähler. Dieser kann sowohl als Sicherheitsmaßregel (z.B. um Kunden zu zählen oder die Gebäudeauslastung zu messen) als auch als Marketingtool (z.B. um Peakbesucherzeiten oder die Effektivität von Schaufensterdekoration zu messen) gebraucht werden.

Anwendung von Count!Guard

- bereichert das Personalmanagement
- verbessert den Kundenservice
- optimiert Werbekosten
- reduziert Personalkosten

i Mehr Informationen dazu finden Sie in der QCount - Broschüre.



QPOS Link

POSGuard ist eine maßgefertigte und analytische Lösung für den Einzelhandel. POSGuard verschafft durch die Kopplung von synchronisierten Videos an Käufe die Möglichkeit, das Instoremanagement zu verbessern.

Durch den Gebrauch von POSGuard profitiert der Käufer von

- geringerem Ladendiebstahl
- erhöhter Produktivität und Vertrauen in die Mitarbeiter
- verbessertem Geschäftsmanagement
- schneller Rendite

i Mehr Informationen dazu finden Sie in der QPOS Link - Broschüre.

